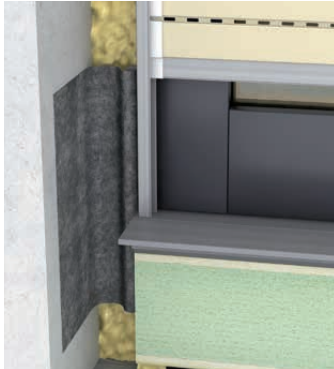


Montageanleitung für INSEBO®-Anschlussflansch



**Anschlussflansch
einseitig**



**Anschlussflansch
wechselseitig**

Bodeneinstandsprofil:

Nur mit einem stabilen und unverrottbarem Bodeneinstandsprofil können bodentiefe Elemente ordnungsgemäß montiert werden. Wie z.B. Purenit oder gleichwertige Materialien.

Zum Abdichten und für leichte Verklebungen (Anschlussflansch)

Zum **Abdichten und für leichte Verklebungen** empfehlen wir den **INSEBO® Flanschdicht**.

Er dichtet zuverlässig bituminöse Untergründe, Stöße aus Purenit, PET, KU, PVC, PVC-foliiert, Alu blank, pulverbeschichtet und Holz. Des Weiteren haftet er auf fast allen Untergründen am Bau, auch auf PE-Folien, Styrodur-XPS-Platten, Butyl usw.

Seitliche Öffnungen der Schiene mit den Abschlüssen der Hersteller dicht verkleben.

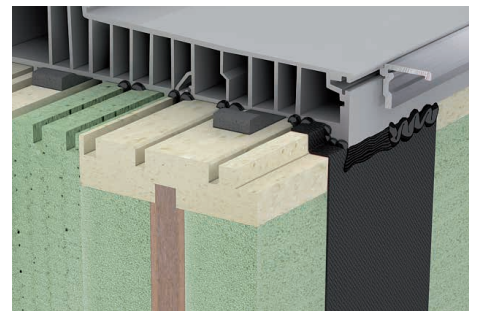
Der INSEBO® Anschlussflansch kann sowohl im Werk als auch auf der Baustelle montiert werden.

Der Flansch wird mit 4 mm Löchern vorgebohrt geliefert – den einteiligen Flansch 4 mal schrauben.

Beiliegende Systemschrauben mit oder ohne Bohrspitze verwenden.

Wir empfehlen:

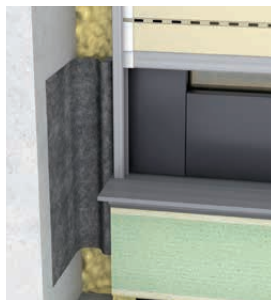
In der kalten Jahreszeit Oberflächen anwärmen. Ggf. den überputzbaren Bereich grundieren und das beiliegende Putzvlies (weiß) als Putzträger aufkleben.



Schritt 1:

Der Systemkleber **INSEBO® Flanschdicht** muss durchgehend in der Hohlkehle des Flansch aufgetragen werden. **Es dürfen keine anderen Klebedichtstoffe verwendet werden!**

Der Raupendurchmesser sollte mindestens 6 mm betragen. Wenn es den Kleber beim Anschrauben leicht heraus drückt, hat man die Gewissheit, dass genügend Dichtmasse in der Hohlkehle ist. Überstehendes Material sauber bündig abziehen.



Einteiliger Anschlussflansch



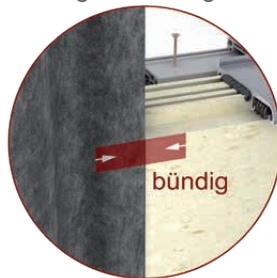
Wechselseitiger Flansch

ACHTUNG! Am markierten Punkt mit **INSEBO® Flanschdicht** abdichten!

Schritt 2:

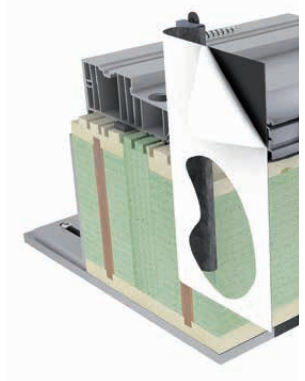
Jeweiligen Anschlussflansch seitlich an die bodentiefen Elemente schrauben. Nach oben mind. 150 mm über Fußbodenoberkante montieren und unterhalb ca. 80 mm. Der Anschlussflansch sollte immer außen bündig am Bodeneinstandsprofil mit 4 Schrauben montiert werden, somit kann die Flüssigabdichtung ohne Spannung und sauber aufgebracht werden.

Wichtig! Der Flansch muss vorne am Bodeneinstandsprofil bündig abschließen!



Schritt 3:

Mauerwerk grundieren und den Bitumenlappen sauber ohne Falten mit einer spannungsfreien Verklebung am Baukörper anrollen. Die Abdichtung (Anschlussflansch) muss immer am Mauerwerk, Beton erfolgen, nicht auf der Dämmung. Der Bitumenlappen sollte sofort nach der Montage verklebt werden, da sonst die Klebekraft nachlassen kann. Ggf. umlaufend die Stoßkanten noch mit **INSEBO® Flanschdicht** verkleben. Somit wird ein Hochrollen der Folie vermieden, wenn längere Zeit das Mauerwerk nicht verputzt wird oder der untere Anschluss frei bleibt. Das nachfolgende Gewerk kann sofort mit den empfohlenen Flüssigabdichtungen im Anschluss weiterarbeiten.



Wir empfehlen: In der kalten Jahreszeit Oberflächen anwärmen. Ggf. den überputzbaren Bereich grundieren und das beiliegende Putzvlies (weiß) als Putzträger aufkleben.

Mit folgenden Produkten kann die Abdichtung auf dem **INSEBO® Anschlussflansch stauwasserdicht** fertiggestellt werden:

Flüssigabdichtungen:

- Frankosil 1K und Frankolon 2K
- REVOPUR WP 200
- Triflex PRODetail, Triflex SmarTec
- RALMO-Flüssigabdichtung ÖKO
- Kemperol 2K PUR
- Botament RD2 The Green One und Botament RD1 Universal
- Remmers MB 2K
- SikaFloor 405 und Sika IgoDicht 2K-P
- Sopro Dichtschlämme Flex RS 623, Sopro Turbo-Dichtschlämme 2K TDS 823, Sopro ZR-Turbo Reaktivabdichtung, Sopro ZR Turbo XXL Reaktivabdichtung 2-K 618, Sopro ZR-Turbo Max sowie Sopro KellerDicht 1K KD 752 und Sopro KellerDicht 2K KD 754
- maxit AD-1K-Außendicht und maxit SDS 16
- Hane - IMBERAL DAB 30P und DAKORIT PUR1K 30P
- Enkolan Abdichtung 1K LF, Enkopur, Enkryl
- Wecryl 110
- Elapro 1K-Sil

- Bauder LIQUITEC PU
- weber.tec Superflex D2 und weber.tec Superflex D24
- Kaubiflex FA Dichtschlämme 1K und 2K, Kaubiflex FA Dichtschlämme AS 1K und 2K, Kaubiflex FA 2K TFFlex
- WIDOCRYL-Detail
- PCI Barraseal Turbo
- PCMB PCI Pecimor 2K

Bahnen:

- RALMO-Tape 4000, RALMO-EPDM
- TOPLINE-Türanschlussband
- Bitumenbahnen (kalt oder geflämmt)



insebo.com

Schritt 4:

Der untere Anschluss kann jetzt mit Flüssigabdichtungen wie im Hinweiszettel beschrieben oder mit Bitumenbahnen (kalt oder geflämmt) stauwasserdicht fertiggestellt werden.

WS INSEBO GmbH
Industriestraße 24
A-2325 Himberg bei Wien

office@insebo.com
insebo.com
+43 (0) 22 35 / 86 227 - 0