

Technisches Merkblatt

Set Anschlussflansch einseitig

Version 03/2023

Produktbeschreibung

Das Set besteht aus 16 Stk. Anschlussflansch und einer Kartusche Flanschdicht zur Verklebung des Anschlussflansches an Rahmen und Sockel.

INSEBO Anschlussflansch besteht aus einem selbstklebenden Bitumendichtband und einer schraubbaren Kunststoffleiste mit Hohlkehle. Größe 200 x 300 mm.

INSEBO Flanschdicht ist ein Einkomponenten-Klebstoff auf modifizierter Polyurethan Basis. Vulkanisiert unter Einfluss von Feuchtigkeit zu einem dauerelastischen Kleber.

Produkteigenschaften

- erfüllt die Anforderungen der ÖNORM B 3691/3692 und DIN 18533
- hervorragende Haftung auf allen handelsüblichen Oberflächen und Bitumen
- sehr gut anstrichverträglich nach DIN 52452
- im Innen- und Außenbereich anzuwenden
- überputzbar nach Aushärtung
- nach Aushärtung wasserfest, luftdicht und leicht dauerklebrig
- witterungsbeständig
- nicht korrosiv
- lösemittel-, isocyanat- und silikonfrei
- Flanschdicht hat eine hervorragende Haftung auf handelsüblichen Baufolien auch PE, Bitumen und Untergründe wie Purenit und PET



Anwendungsbereiche

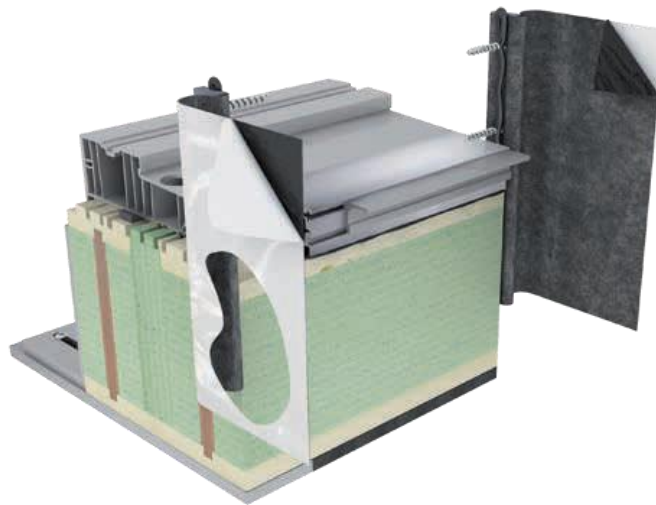
Beide Produkte werden zur Herstellung einer stauwasserdichten Anbindung bei bodentiefen Elementen benutzt. Der anschlussflansch verbindet die außenliegende Abdichtung gemäß ÖNORM B 5320 und die Bauwerksabdichtung gemäß ÖNORM B 3691/3692.

Lieferform

Verpackungsart:	16 Stück Anschlussflansch, 1 Kartusche 290 ml Flanschdicht, 16 Stück Schraubeneinheit bestehend aus 4x Holzschrauben und 4x Schraube mit Bohrspitze, 16 Stück Putzvlies und eine Montageanleitung
Verpackungseinheit:	Karton

Verarbeitungshinweise

Der **INSEBO Anschlussflansch einteilig** ist für die seitliche Montage (hier ist ein Vollmaterial als Bodeneinstandsprofil nötig) bei bodentiefen Fenster- und Türelementen zur Herstellung einer stauwasserdichten Anbindung geeignet.



Der Flansch wird mit mind. 4 Schrauben und einer Kleberaube (in der Hohlkehle der Kunststoffleiste) **INSEBO Flanschdicht** im unteren Bereich außen seitlich montiert (siehe Abbildung).

Jeweiligen Anschlussflansch seitlich an die bodentiefen Elemente schrauben. Nach oben mind. 150 mm über Fußbodenoberkante (oder nach Planer Angaben) montieren. Der Anschlussflansch sollte immer außenbündig am Bodeneinstandsprofil montiert werden, somit kann die Flüssigabdichtung ohne Spannung aufgebracht werden.

Anschlussflansch ohne Falten und spannungsfrei am Baukörper anrollen. Die Abdichtung (Anschlussflansch) muss immer am tragenden Baukörper (Mauerwerk, Beton, oder ähnliches) erfolgen, nicht auf der Dämmung. Der Anschlussflansch sollte sofort nach der Montage verklebt werden, da sonst die Klebekraft nachlassen kann. Ggf. umlaufend die Stoßkanten mit INSEBO - Flanschdicht zusätzlich verkleben.

In der kalten Jahreszeit Oberflächen anwärmen. Ggf. den überputzbaren Bereich grundieren und das beiliegende, weiße Putzvlies als Putzträger aufkleben.

Der untere Anschluss kann im nächsten Schritt mit Flüssigabdichtungen oder Bitumenbahnen (kalt oder geflämmt) stauwasserdicht fertiggestellt werden. Eine Aufstellung der geeigneten Flüssigabdichtungen finden Sie in der Montageanleitung, welche jeder Packung beiliegt.

Die Haftflächen müssen tragfähig, sauber, staub- und fettfrei sein, ggf. mit Schleifvlies anrauen. Vor jeder Verklebung von unüblichen Untergründen ist eine Musterverklebung zu erstellen.

Die Verarbeitungshinweise des Herstellers, die ÖNORMEN B 5320 / B 3691 / B 3692, die DIN 18533 und die technischen Richtlinien Bauwerksabdichtung – Anschluss an bodentiefe Fenster und Türen Teil 1 und Teil 2 sind einzuhalten.

Service

Auf Wunsch stehen Ihnen unsere geschulten Vertriebsmitarbeiter jederzeit zur Verfügung.

Zusatzinformation

Dieses technische Merkblatt berät unverbindlich ohne Gewährübernahme. Die angeführten Verarbeitungshinweise sind den jeweiligen Gegebenheiten anzupassen. Der Verarbeiter ist verpflichtet, die Eignung und Anwendungsmöglichkeit durch Eigenversuche zu prüfen, um Fehlschläge zu vermeiden.

Alle vorliegenden Beschreibungen, Daten, Verhältnisse, Gewichte etc. können sich ohne Vorankündigung ändern und stellen keine vertraglich vereinbarte Beschaffenheit des Produktes dar. Bestehende Gesetze und Bestimmungen sind vom Empfänger unserer Produkte in eigener Verantwortung einzuhalten.

Wegen der Vielzahl möglicher Einflüsse bei Verarbeitung und Anwendung kann eine Garantie bestimmter Eigenschaften oder Eignung für einen konkreten Einsatzzweck nicht erfolgen, eigene Versuche und Prüfungen sind nötig.

Technische Änderungen vorbehalten.

Technische Daten

Eigenschaften	Norm	Wert
Anschlussflansch		
Materialbasis		selbstklebende Bitumenmischung
Kunststoffstab		glasfaserverstärkter Kunststoff mit Hohlkehle
Dicke		ca. 1,5 mm
Spezifisches Gewicht		ca. 1,5 kg/m ²
s _d -Wert		ca. 200 m
Farbe		grau/schwarz
Verarbeitungstemperatur (ideal)		+15 °C bis +25 °C, auf trockenem Untergrund
Temperaturbeständigkeit	DIN 52455-4	-40 °C bis +100 °C
Lagerfähigkeit		bei ca. 20 °C praktisch unbegrenzt. Trocken und staubgeschützt lagern. Vor Sonneneinstrahlung schützen und Umkarton immer geschlossen halten.

Flanschdicht

Materialbasis		modifiziertes Polyurethan
Konsistenz		Standfeste Paste / dauerklebrig / elastisch
Hautbildezeit (Normalklima 23/50)		ca. 10 Minuten
Dichte	DIN 53479	1,2 bis 1,3 g/ml
Temperaturbeständigkeit		-40 °C bis +90 °C
Max. zulässige Gesamtverformung	DIN EN ISO 11600	25 %
Baustoffklasse	DIN 4102 Teil 4	B 2
Lagerfähigkeit (trocken, bei +5 bis +25 °C)		18 Monate